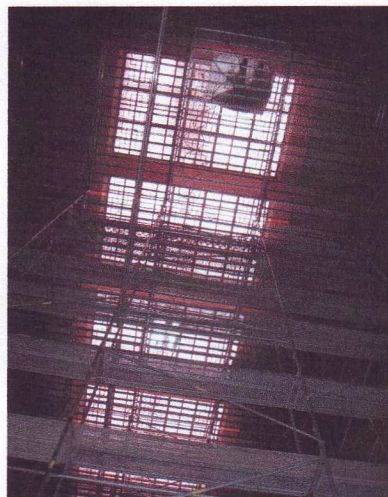


<b>Stavba:</b> „Rekonstrukce národního památníku na Vítkově“	<b>Objednatel:</b> Sdružení rekonstrukce památníku zastoupené společností Hochtief CZ, a.s. Plzeňská 16/3217 150 00 Praha 5	<b>Doba výstavby:</b> 9/2008 – 9/2009  <b>Cena díla:</b> 9.609.584,- Kč
--	---	--

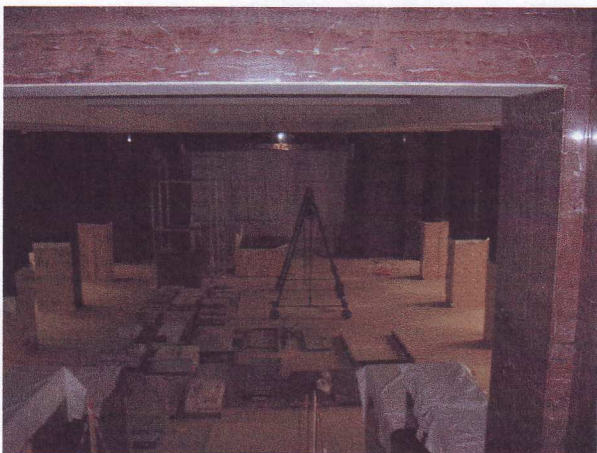
**Popis prací:** rekonstrukční práce vnitřních prostor národního památníku spočívající v provedení cihelných vyzdívek, osazování dveřních zárubní, vnitřních omítek, zdění a betonáž výtahových šachet, oprava schodišť, podchytávání konstrukcí, betonářské práce, základové konstrukce, úpravy povrchů, kanály pro rozvody inženýrských sítí....



Pohled na zadní část památníku



Lešení ve vstupní hale



Rekonstruované vnitřní prostory památníku

**Potvrzení objednatele :** Hochtief CZ, a.s.  
Plzeňská 16/3217  
150 00 Praha 5

Potvrzujeme, že společnost WALCO CZ, s.r.o. pro nás provedla zde popsané práce v požadované kvalitě odpovídající projektové dokumentaci a ČSN. Práce byly řádně a odborně provedeny v dohodnutých smluvních termínech, předány byly bez závad a připomínek.

Za objednatele : pp. Sibřina, Král



Datum : 11.11.2009

Podpis : .....